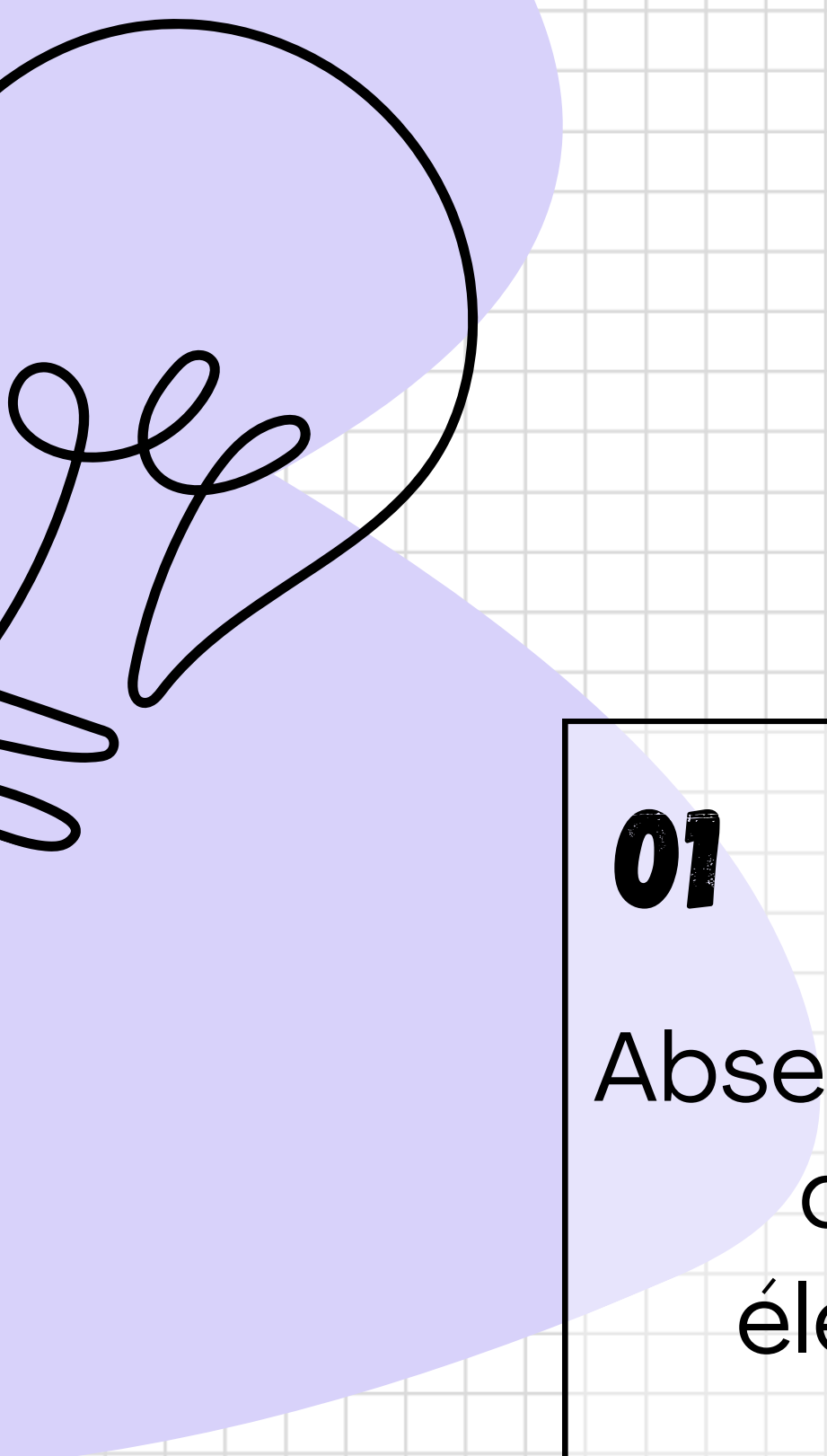




# **EDUSANTÉ**

**problème: les maladies  
transmises rapidement à  
l'école**



# CONSÉQUENCE

**01**

Absentéisme  
des  
élèves

**02**

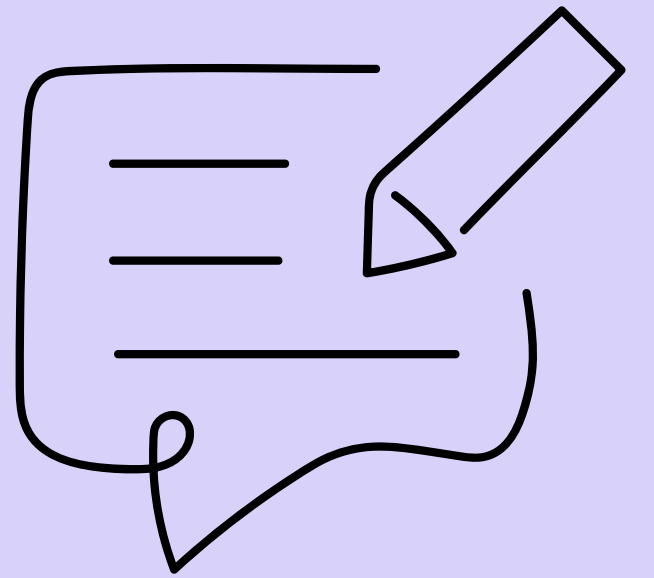
Stress  
des  
parents

**03**

Stress  
des  
enseignants



# SOLUTIONS:



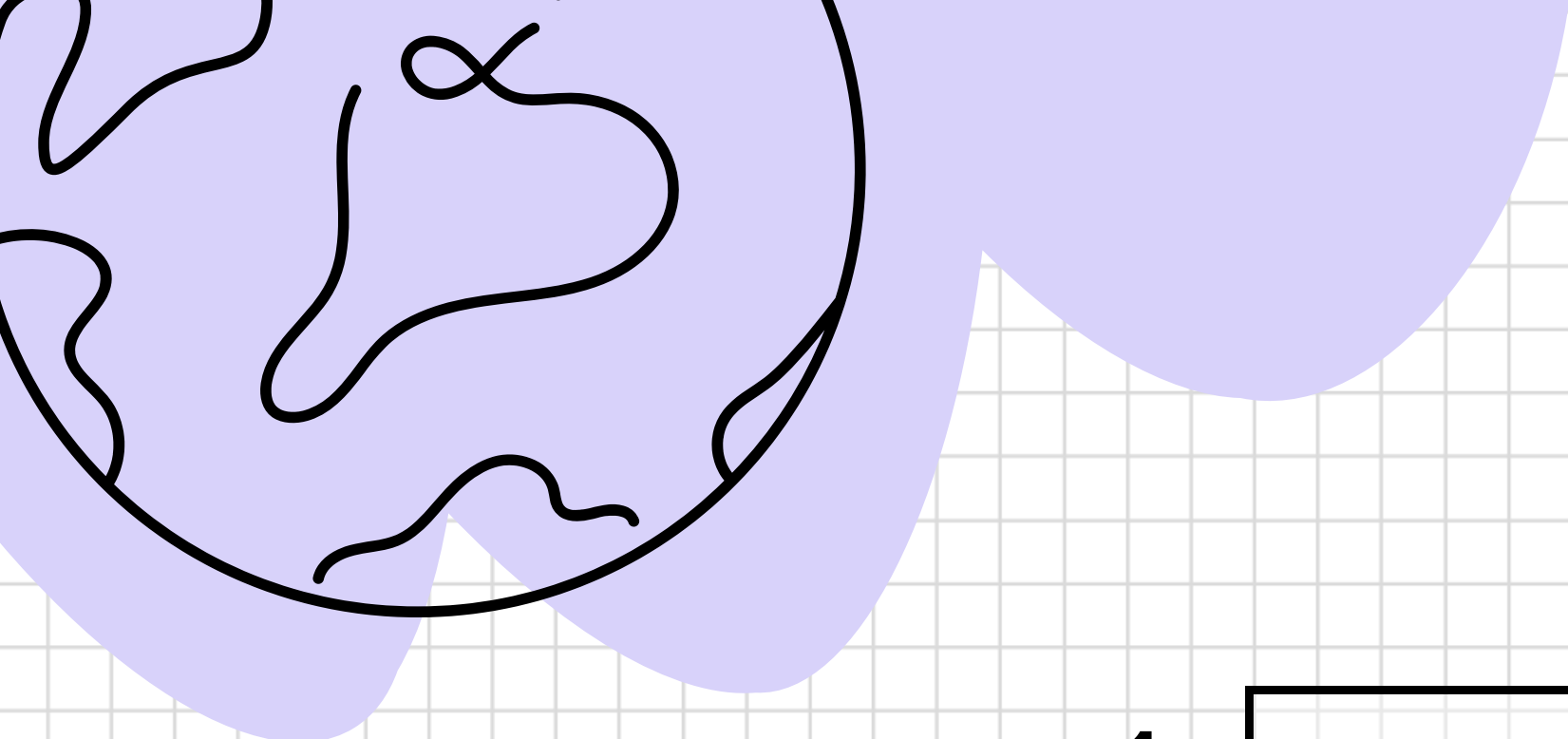
## UN PORTAIL INTELLIGENT

permettant de mesurer:

- les constantes des élèves
- la température de la salle
- la qualité de l'air

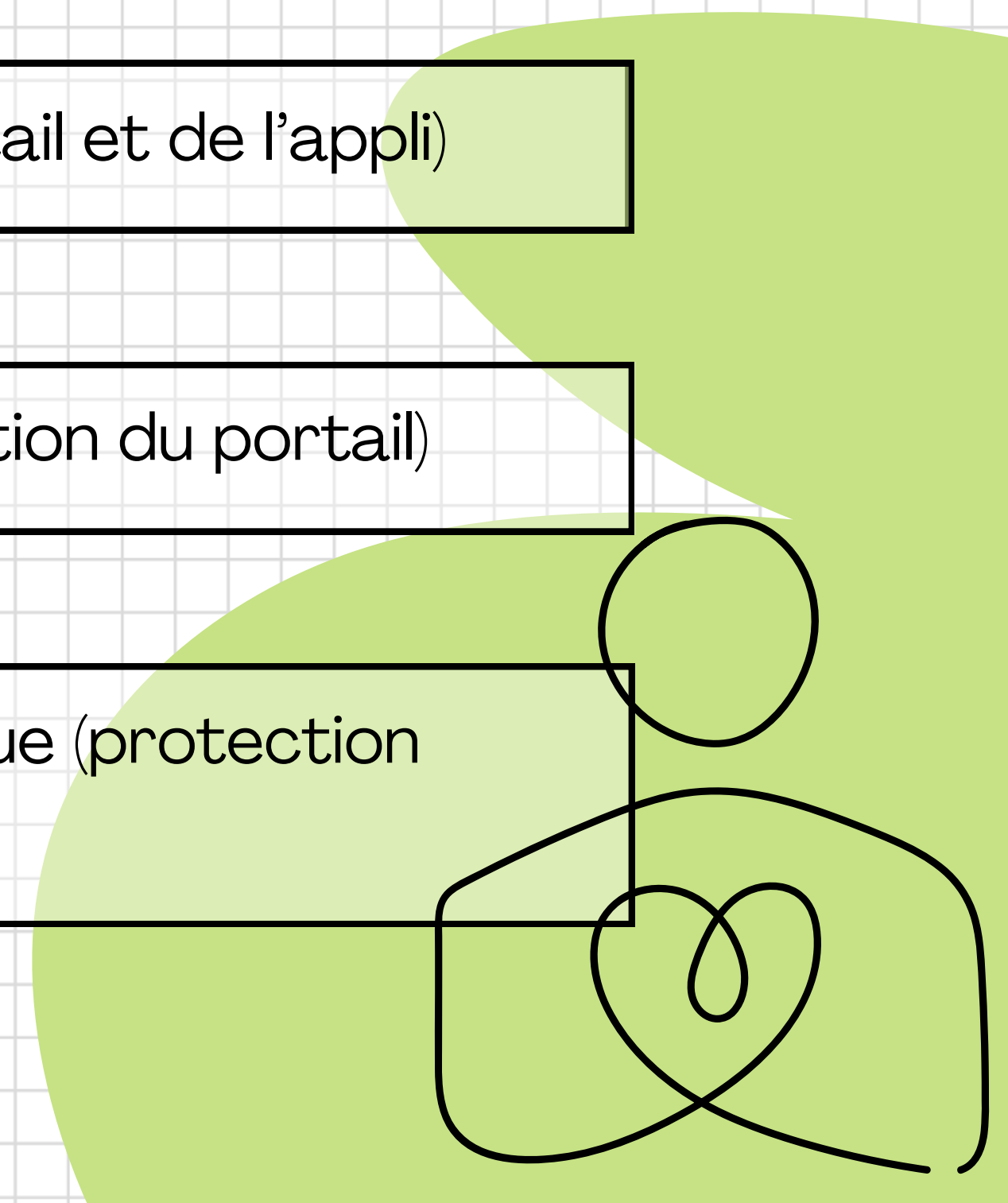
## UNE APPLICATION

- Relié au portail
- Dont les parents et les enseignants ont l'accès
- Chaque donnée serait renseignée dans l'application
- A chacun constante anormale une alerte serait envoyée à l'enseignant responsable de la classe et aux responsables légaux de l'enfant.



# LES DIFFÉRENTS POSTES

- 1 Designer (pour le visuel du portail et de l'appli)
- 2 Ingénieurs/ technicien (conception du portail)
- 3 Responsable éthique et juridique (protection des données)





# **BIBLIOGRAPHIE**

1- Besculides, Melanie, et al. « Évaluation des données sur l'absentéisme scolaire pour la détection précoce des épidémies, New York City ». BMC Public Health , vol. 5, n ° 1, décembre 2005, p. 105. DOI.org (Crossref) ,

2- Liu, Qiao, et al. « Transmissibilité et contrôle de la tuberculose lors des épidémies scolaires : une étude de modélisation basée sur quatre épidémies en Chine ». BMC Infectious Diseases , vol. 24, n ° 1, novembre 2024, p. 1354.

3- Santé publique France. (2022). Syndrome collectif inexpliqué chez les enfants d'une école primaire du Vaucluse : rapport d'investigation



**MERCI POUR  
VOTRE  
ATTENTION**